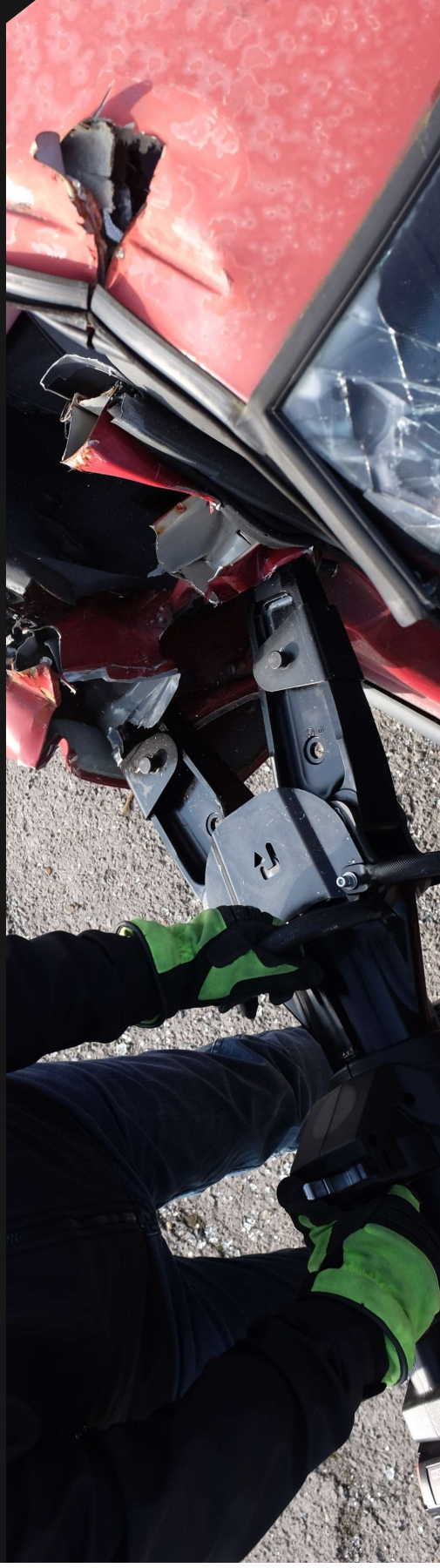
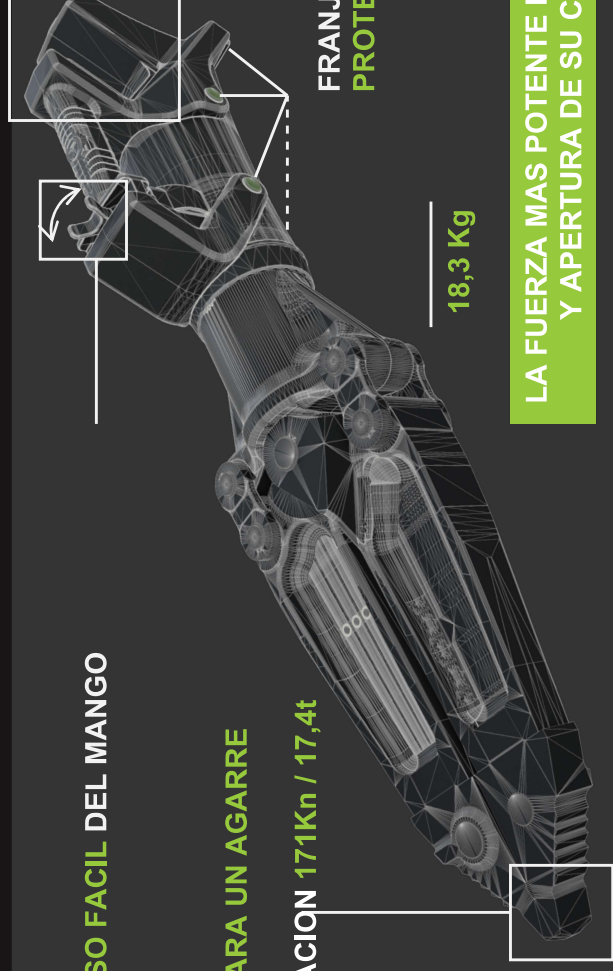


# SEPARADOR MS



USO FACIL DEL MANGO

EXTREMIDADES CONCEBIDAS PARA UN AGARRE MEJORADO  
CAPACIDAD MAXIMA DE SEPARACION 171Kn / 17,4t



PROTECCION U  
DE LA BATERIA

FRANJAS DE  
PROTECCION

18,3 Kg

LA FUERZA MAS POTENTE DE SEPARACION  
Y APERTURA DE SU CATEGORIA

# SEPARADOR MS



El Separador MS es la herramienta ideal para abrir una puerta después de un accidente de tránsito o para levantar varias superficies con el juego de cadenas.

Además, el ángulo de trabajo está limitado a 110 grados para una seguridad óptima.

La extremidad fina de los brazos permite una inserción fácil en espacios estrechos.

## ACCESORIOS

**2 cierres a cadena, 2 cadenas de tracción con gancho.**

Sistema de cierre con clavija y auto cierre.

Ajuste y posición con cierre rápido..

Fuerza máxima de uso:

60 kN / 6,1t

Dimensión de los eslabones :

10 x 30 mm

Resistencia de la cadena :

74 kN / 7,5t

Resistencia de los eslabones :

74 kN / 7,5t

Largo :

1,8m

Peso:

13,8 kg



# SEPARADOR MS

## ROBUSTEZ Y SEGURIDAD

- ▶ Estructura en material de resina reforzada con franjas de protección a caso de choque
- ▶ Concepto especial de la estructura para proteger la batería
- ▶ Cuchillas en acero forjado para la mejor eficacia de corte y durabilidad
- ▶ 4 Leds para tener luz en la zona de corte
- ▶ Taquilla de control lejos del botón de arranque para una óptima seguridad.

## ERGONOMIA Y AUTONOMIA

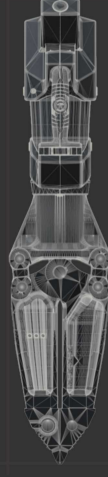
- ▶ Compacto, liviano y balanceado
- ▶ Batería de larga autonomía, 45 min, Li-ion 5.0 Ah 28V
- ▶ Misma batería para todas las herramientas
- ▶ Batería disponible en las tiendas representantes Milwaukee

## USO FACIL

- ▶ Botón de arranque intuitivo con luz incorporada
- ▶ Mango central antideslizante para buen agarre
- ▶ Cambio de la batería fácil y rápido



Abierto : 962 mm  
Cerrado : 1011 mm



Abierto : 600 mm  
Cerrado : 214 mm



## CARACTERISTICAS TECNICAS

Distancia de separación:	600 mm
Fuerza de separación :	37,8 à 171 Kn / 3,9t à 17,4t
Fuerza de tracción :	30 à 43Kn / 3,1 à 4,4t
Fuerza de cierre :	76.3 Kn / 7,8t
Peso sin batería :	18.3 kg
L x A x A (abierto) :	962 x 600 x 248 mm
L x A x A (cerrado) :	1011 x 214 x 248mm
Presión nominal :	700 bar / 70 MPa