

CORTADOR SC



USO FACIL DEL MANGO GIRATORIO

MANGO DESMONTABLE Y GIRATORIO A 360°

PROTECCION UNICA D
LA BATERIA

FRANJAS DE
PROTECCION

17.5Kg

CUCHILLAS CURVAS FORJADAS UNICAS
FUERZA DE CORTE MAXIMA 493Kn / 50,3t

GEOMETRIA ESPECIFICA DE LAS CUCHILLAS

CORTADOR SC



El cortador SC se usa para las intervenciones en pequeñas operaciones de rescate, como un accidente en la ruta, o para cortar barras o estructuras metálicas.

La herramienta es muy confiable en su uso gracias al espesor de las cuchillas y la calidad del acero forjado. Demuestra una alta eficacia de corte debido al concepto único de sus cuchillas. La forma curva de estos ofrece la máxima seguridad al llevar el material de corte al eje de las cuchillas, donde la fuerza es la más poderosa.



CORTADOR SC

ROBUSTEZ Y SEGURIDAD

- ▶ Estructura en material de resina reforzada con franjas de protección en caso de choque
- ▶ Concepto especial de la estructura para proteger la batería
- ▶ Cuchillas en acero forjado para la mejor eficacia de corte y durabilidad
- ▶ 4 LEDs para tener luz en la zona de corte
- ▶ Taquilla de control lejos del botón de arranque para una óptima Seguridad

ERGONOMIA Y AUTONOMIA

- ▶ Compacto, liviano y balanceado
- ▶ Batería de larga autonomía, 45 min, Li-ion 5.0 Ah 28V
- ▶ Misma batería para todas las herramientas
- ▶ Batería disponible en las tiendas representantes Milwaukee
- ▶ Mango giratorio y desmontable ideal para las intervenciones en lugares de difícil acceso

USO FACIL

- ▶ Botón de arranque intuitivo con luz incorporada
- ▶ Mango central antideslizante, para buen agarre
- ▶ Cambio de la batería fácil y rápido



Abierto : 905 mm
Cerrado : 925 mm



Abierto : 261 mm
Cerrado : 222 mm



24

CARACTERISTICAS TECNICAS

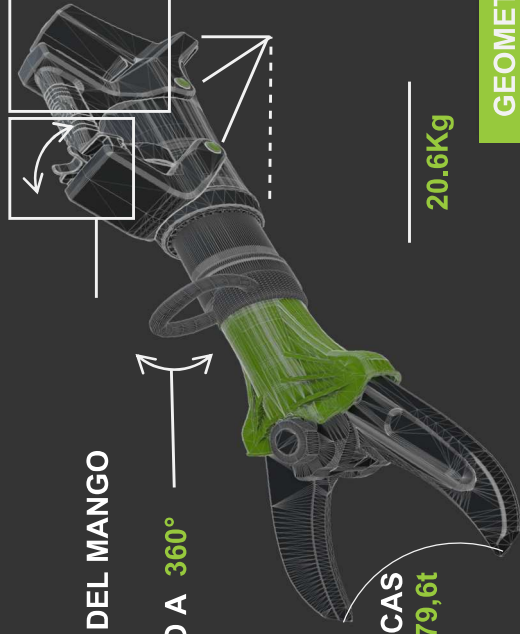
Apertura :	160mm
Fuerza de corte :	493 Kn / 50,3 t
Capacidad de corte :	Barra de acero Ø32 mm
Peso sin batería :	17.5 kg
L x A x A (abierto) :	905 x 261 x 248 mm
L x A x A (cerrado) :	925 x 222 x 248 mm
Presión nominal :	700 bar / 70MPa

CORTADOR MC



USO SENCILLO DEL MANGO

MANGO DESMONTABLE Y GIRATORIO A 360°



PROTECCION UNICA
DE LA BATERIA

FRANJAS DE
PROTECCION

20.6Kg

CUCHILLAS CURVAS FORJADAS UNICAS
FUERZA DE CORTE MAXIMA 781Kn / 79,6t

GEOMETRIA ESPECIFICA DE LAS CUCHILLAS

CORTADOR MC



El Cortador MC es el hermano grande del modelo SC. Se usa para las intervenciones rápidas en todas las operaciones de rescate, como los accidentes de trenes o de vehículos, o para cortar barras o estructuras metálicas.

La herramienta es muy confiable en su uso gracias al espesor de las cuchillas y la calidad del acero forjado. Demuestra una alta eficacia de corte debido al concepto único de sus cuchillas.



CORTADOR MC

ROBUSTEZ Y SEGURIDAD

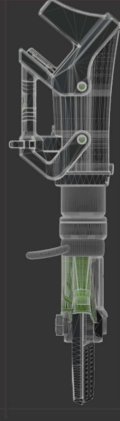
- ▶ Estructura en material de resina reforzada con franjas de protección en caso de choque
- ▶ Concepto especial de la estructura para proteger la batería
- ▶ Cuchillas en acero forjado para la mejor eficacia de corte y durabilidad
- ▶ 4 Leds para tener luz en la zona de corte
- ▶ Taquilla de control lejos del botón de arranque para una óptima Seguridad

ERGONOMIA Y AUTONOMIA

- ▶ Compacto, liviano y balanceado
- ▶ Batería de larga autonomía, 45 min, Li-ion 5.0 Ah 28V
- ▶ Misma batería para todas las herramientas
- ▶ Batería disponible en las tiendas representantes Milwaukee
- ▶ Mango giratorio y desmontable ideal para las intervenciones en lugares difíciles de acceso

USO FACIL

- ▶ Botón de arranque intuitivo con luz incorporada
- ▶ Mango central antideslizante para buen agarre
- ▶ Cambio de la batería fácil y rápido



Abierto : 921 mm
Cerrado : 944 mm



Abierto : 289 mm
Cerrado : 232 mm

CARACTERISTICAS TECNICAS

Apertura : 180mm

Fuerza de corte :

781 Kn / 79,6 t

Capacidad de corte :

Barra de acero Ø35 mm

Peso sin batería :

20,6 kg

L x A x A (abierto) :

921 x 289 x 248 mm

L x A x A (cerrado) :

944 x 232 x 248 mm

Presión nominal :

700 bar / 70 MPa